

-reserviert- Bauernhaus mit großem Grundstück in Losheim-Rissenthal



Prof.-Peter-Wust-Straße 26

66679 Losheim

Zimmer:	7,00
Wohnfläche ca.:	136,00 m ²
Kaufpreis:	147.000,00 EUR
Scout-ID:	153811135



Ihr Ansprechpartner:

Christoph Rehlinger Immobilienmakler und Kreditvermittlung

Herr Christoph Rehlinger

E-Mail: christoph@immobilien-rehlinger.de

Tel: +49 177 7759459

Mobil: +49 177 7759459

Web: <https://www.immobilien-rehlinger.de>

Haustyp:	Bauernhaus
Grundstücksfläche ca.:	2.538,00 m ²
Etagenanzahl:	2
Baujahr:	unbekannt
Qualität der Ausstattung:	Einfach

Provision für Käufer: 3,57 %

Die Käuferprovision beträgt 3,57% inklusive gesetzlicher MwSt.

-reserviert- Bauernhaus mit großem Grundstück in Losheim-Rissenthal



Prof.-Peter-Wust-Straße 26

66679 Losheim

Zimmer: 7,00
Wohnfläche ca.: 136,00 m²
Kaufpreis: 147.000,00 EUR

Objektbeschreibung:

- reserviert -

Das sanierungsbedürftige, zweistöckige Gebäude mit ca. 136 m² Wohnfläche bietet viel Ausbaupotential und wäre zusammen mit dem rd. 25 ar großen Grundstück bestens für Handwerker, Bauträger, Entwickler und Pferdeliebhaber geeignet.

Lage:

Sonnige und zentrale Lage in Losheim-Rissenthal.

Rissenthal liegt am Rande des Hochwalds und wurde zum Naturparkdorf ernannt.

Rissenthal liegt an einem südlichen Ausläufer des Hochwaldes in einem reizenden Seitental des Oberen Haustadter Tales und ist umgeben von bewaldeten Steilhängen.

Der ausgezeichnete Rissenthaler Schluchtenpfad gehört zum schönsten Premiumwanderweg Deutschlands und sorgt für einen großen Zustrom an Wanderern aus ganz Deutschland und dem europäischen Umland.

Eine direkte Verbindungsstraße führt von Rissenthal nach Losheim am See sowie in die Richtungen Beckingen oder Merzig.

Entfernungen ab Rissenthal:

- Losheim am See: ca. 5,0 km
- Merzig-Zentrum: ca. 14,0 km
- Beckingen: ca. 15,0 km

Bushaltestellen gibt es in Ihrer Nähe. Von dort aus gelangen Sie bequem nach Losheim, Merzig, Luxemburg, Trier oder Saarbrücken.

Sonstiges:

Besichtigungstermine:

Wir können gerne einen individuellen Besichtigungstermin vereinbaren.

Als freier Kreditvermittler kann ich Sie gerne bei Ihrer Finanzierung unterstützen und helfe Ihnen dabei auch die besten KFW-Kredite und Förderung zu finden.

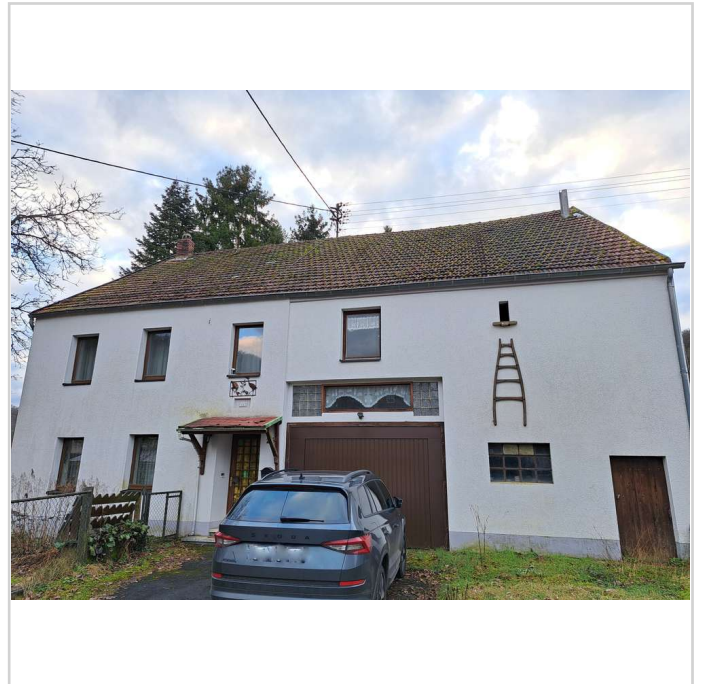
Die Beratung ist für Sie kostenlos und lohnt sich!

Nutzen Sie jetzt die gesunkenen Zinsen.

Kontaktieren Sie mich einfach und ich helfe Ihnen aus vielen Angeboten die optimale Finanzierung für Sie zu finden.

Die Käuferprovision beträgt 3,57% inklusive gesetzlicher MwSt.

Haftungsvorbehalt: Sämtliche Angaben erhielten wir von den Eigentümern der Immobilie und geben diese ohne Haftung weiter. Irrtümer und ein Zwischenverkauf bleiben vorbehalten.



Straßenansicht



Straßenansicht Einfahrt

-reserviert- Bauernhaus mit großem Grundstück in Losheim-Rissenthal



Prof.-Peter-Wust-Straße 26
66679 Losheim

Zimmer: 7,00
Wohnfläche ca.: 136,00 m²
Kaufpreis: 147.000,00 EUR



Innenansicht



Ansicht Rückseite



Ansicht Rückseite 1



Grundstück 1

-reserviert- Bauernhaus mit großem Grundstück in Losheim-Rissenthal



Prof.-Peter-Wust-Straße 26

66679 Losheim

Zimmer: 7,00
Wohnfläche ca.: 136,00 m²
Kaufpreis: 147.000,00 EUR



Grundstück 5



Grundstück 6



Grundstück



Grundstück 4

-reserviert- Bauernhaus mit großem Grundstück in Losheim-Rissenthal



Prof.-Peter-Wust-Straße 26

66679 Losheim

Zimmer: 7,00
Wohnfläche ca.: 136,00 m²
Kaufpreis: 147.000,00 EUR



Grundstück 3



Straßenansicht 2

-reserviert- Bauernhaus mit großem Grundstück in Losheim-Rissenthal



Prof.-Peter-Wust-Straße 26

66679 Losheim

Zimmer: 7,00
Wohnfläche ca.: 136,00 m²
Kaufpreis: 147.000,00 EUR

