

# Bauernhaus mit großem Grundstück in Rissenthal-ideal für Pferdeliebhaber,Entwickler



## Prof.-Peter-Wust-Straße 6

66679 Losheim

Zimmer: 8,00  
Wohnfläche ca.: 200,00 m<sup>2</sup>  
Kaufpreis: 165.000,00 EUR  
Scout-ID: 150298997



### Ihr Ansprechpartner:

Christoph Rehlinger Immobilienmakler und Kreditvermittlung  
Herr Christoph Rehlinger

E-Mail: [christoph@immobilien-rehlinger.de](mailto:christoph@immobilien-rehlinger.de)

Tel: +49 177 7759459

Mobil: +49 177 7759459

Web: <https://www.immobilien-rehlinger.de>

Haustyp:	Besondere Immobilie
Grundstücksfläche ca.:	1.353,00 m <sup>2</sup>
Etagenanzahl:	2
Objektzustand:	Renovierungsbedürftig
Qualität der Ausstattung:	Einfach
Heizungsart:	Zentralheizung
Wesentliche Energieträger:	Öl
Garage/Stellplatz:	Garage
Anzahl Garage/Stellplatz:	3

Provision für Käufer: 3,57 %

Die Käuferprovision beträgt 3,57% inklusive gesetzlicher MwSt.

# Bauernhaus mit großem Grundstück in Rissenthal-ideal für Pferdeliebhaber,Entwickler



## Prof.-Peter-Wust-Straße 6

66679 Losheim

Zimmer:	8,00
Wohnfläche ca.:	200,00 m <sup>2</sup>
Kaufpreis:	165.000,00 EUR

### Objektbeschreibung:

Großes Bauernhaus mit großem Grundstück in Losheim-Rissenthal - ideal für Pferdeliebhaber, Handwerker, Sanierer und Bauträger

Das große sanierungsbedürftige, zweistöckige Gebäude bietet viel Ausbaupotential und wäre zusammen mit dem 13,53 ar großen Grundstück bestens für Handwerker, Bauträger, Entwickler und Pferdeliebhaber geeignet.

Im Erdgeschoss befindet sich eine Wohnung, die auch erweitert werden könnte.

Im Erdgeschoss des Anbaus und im Obergeschoss könnten nach Modernisierung weitere Wohnungen entstehen.

### Lage:

Lage:

Sonnlige und zentrale Lage in Losheim-Rissenthal.

Rissenthal liegt am Rande des Hochwalds und wurde zum Naturparkdorf ernannt.

Rissenthal liegt an einem südlichen Ausläufer des Hochwaldes in einem reizenden Seitental des Oberen Haustadter Tales und ist umgeben von bewaldeten Steilhängen.

Der ausgezeichnete Rissenthaler Schluchtenpfad gehört zum schönsten Premiumwanderweg Deutschlands und sorgt für einen großen Zustrom an Wanderern aus ganz Deutschland und dem europäischen Umland.

Eine direkte Verbindungsstraße führt von Rissenthal nach Losheim am See sowie in die Richtungen Beckingen oder Merzig.

Entfernungen ab Rissenthal:

- Losheim am See: ca. 5,0 km
- Merzig-Zentrum: ca. 14,0 km
- Beckingen: ca. 15,0 km

Bushaltestellen gibt es in Ihrer Nähe. Von dort aus gelangen Sie bequem nach Losheim, Merzig, Luxemburg, Trier oder Saarbrücken.

### Sonstiges:

Besichtigungstermine:

Wir können gerne einen individuellen Besichtigungstermin vereinbaren.

Als freier Kreditvermittler kann ich Sie gerne bei Ihrer Finanzierung unterstützen und helfe Ihnen dabei auch die besten KfW-Kredite und Förderung zu finden.

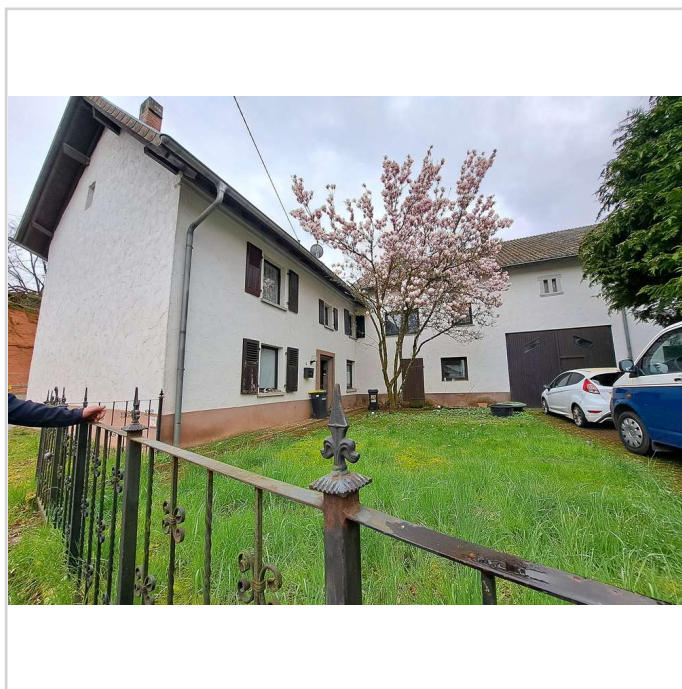
Die Beratung ist für Sie kostenlos und lohnt sich!

Nutzen Sie jetzt die gesunkenen Zinsen.

Kontaktieren Sie mich einfach und ich helfe Ihnen aus vielen Angeboten die optimale Finanzierung für Sie zu finden.

Die Käuferprovision beträgt 3,57% inklusive gesetzlicher MwSt.

Haftungsvorbehalt: Sämtliche Angaben erhielten wir von den Eigentümern der Immobilie und geben diese ohne Haftung weiter. Irrtümer und ein Zwischenverkauf bleiben vorbehalten.



Ansicht 1



Ansicht Straße



# Bauernhaus mit großem Grundstück in Rissenthal-ideal für Pferdeliebhaber,Entwickler

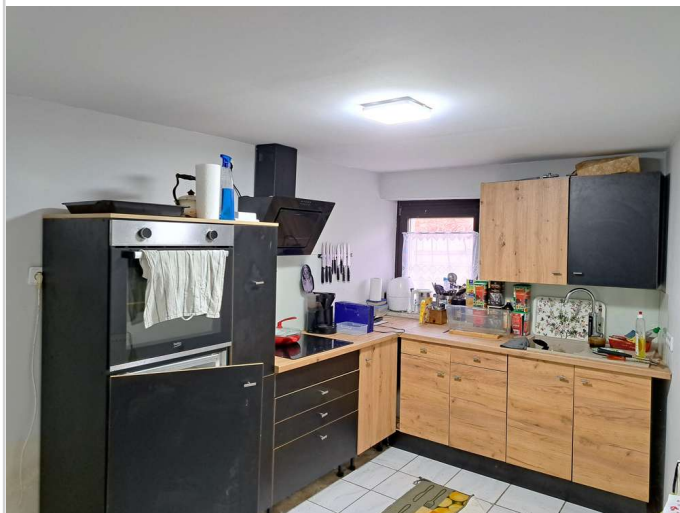


Prof.-Peter-Wust-Straße 6  
66679 Losheim

Zimmer: 8,00  
Wohnfläche ca.: 200,00 m<sup>2</sup>  
Kaufpreis: 165.000,00 EUR



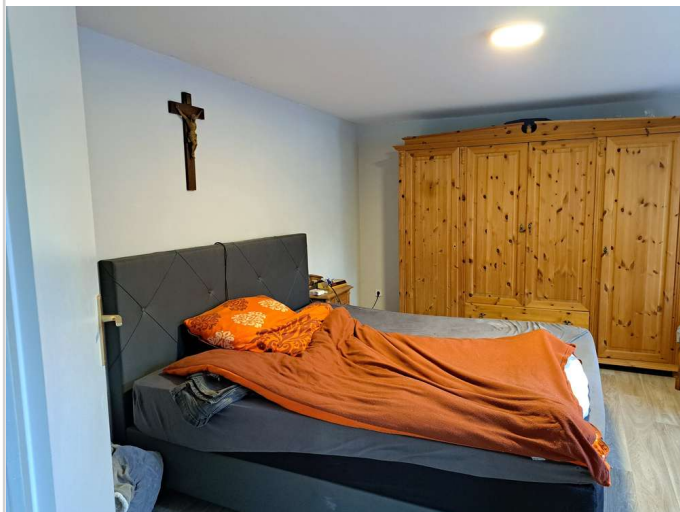
Wohnzimmer



Küche



Bad



Schlafzimmer

# Bauernhaus mit großem Grundstück in Rissenthal-ideal für Pferdeliebhaber,Entwickler



Prof.-Peter-Wust-Straße 6  
66679 Losheim

Zimmer: 8,00  
Wohnfläche ca.: 200,00 m<sup>2</sup>  
Kaufpreis: 165.000,00 EUR



Schlafen OG



Schlafen 3



OG Bad



OG Küche



# Bauernhaus mit großem Grundstück in Rissenthal-ideal für Pferdeliebhaber,Entwickler



Prof.-Peter-Wust-Straße 6  
66679 Losheim

Zimmer: 8,00  
Wohnfläche ca.: 200,00 m<sup>2</sup>  
Kaufpreis: 165.000,00 EUR



Garten 1



Garten



OG Speicher 2



OG Speicher



## Bauernhaus mit großem Grundstück in Rissenthal-ideal für Pferdeliebhaber,Entwickler



Prof.-Peter-Wust-Straße 6  
66679 Losheim

Zimmer: 8,00  
Wohnfläche ca.: 200,00 m<sup>2</sup>  
Kaufpreis: 165.000,00 EUR



Ansicht alt



Heizung

**Christoph Rehlinger**  
Immobilienmakler & Kreditvermittlung



Immobilien  
**CR**  
Kreditvermittlung  
Zum Saargau 39, 66663 Merzig  
Telefon +49 177 7759459  
[www.immobilien-rehlinger.de](http://www.immobilien-rehlinger.de)  
[christoph@immobilien-rehlinger.de](mailto:christoph@immobilien-rehlinger.de)

CR Immobilien

## Bauernhaus mit großem Grundstück in Rissenthal-ideal für Pferdeliebhaber,Entwickler



Prof.-Peter-Wust-Straße 6

66679 Losheim

Zimmer: 8,00  
Wohnfläche ca.: 200,00 m<sup>2</sup>  
Kaufpreis: 165.000,00 EUR

